

# Drehschieber DSR

## Allgemeine Informationen

### Beschreibung

#### 1. Allgemeine Merkmale

Der RMA-Drehschieber Typ "DSR" ist eine äußerst robuste, in Vollschweißkonstruktion hergestellte, staubunempfindliche Absperrarmatur für den Einbau in Gasleitungen (Kokerei, Spalt- und Erdgas).

#### 2. Konstruktion / Funktion

Die Charakteristik dieses metallisch dichtenden Einplatten-Parallel-Schiebers sind die präzise plange-  
läppten Flächen der Absperr- und Dichtplatten, wobei letztere durch Vorpressung über Tellerfedern  
schwimmend gelagert sind. Dies gewährleistet eine spaltlose Bewegung der Absperrplatte über den  
gesamten Schwenkbereich.

Die absolut spaltlose, metallische Abdichtung verhindert das Eindringen von Schmutz beim Öffnen oder  
Schließen der Absperrplatte. Dadurch wird gleichzeitig eine gleichbleibend unbeschädigte Dichtfläche er-  
halten und eine dauerhafte Funktion garantiert.

In Offenstellung ist ein voller Durchgang gewährleistet. Die Durchflußrichtung ist vom Anschweißende in  
Richtung Entlüftungsstopfen. Der Gehäuseinnenraum ist zum Zwecke der kontinuierlichen Schmierung  
und Konservierung der gleitenden Teile mit einem Spezialöl gefüllt.

Die Verschlußschraube auf dem Gehäuseboden dient gleichzeitig zum Befüllen mit Öl und zur  
Ölstandskontrolle.

#### 3. Korrosionsschutz

Die Außenflächen werden standardmäßig mit PUR (Polyurethan) beschichtet.

#### 4. Mit Ausblaseleitungen

siehe Seite 5

#### 5. Ablieferungsprüfung

DIN 3230 Teil 5 Prüfgruppe PG 3

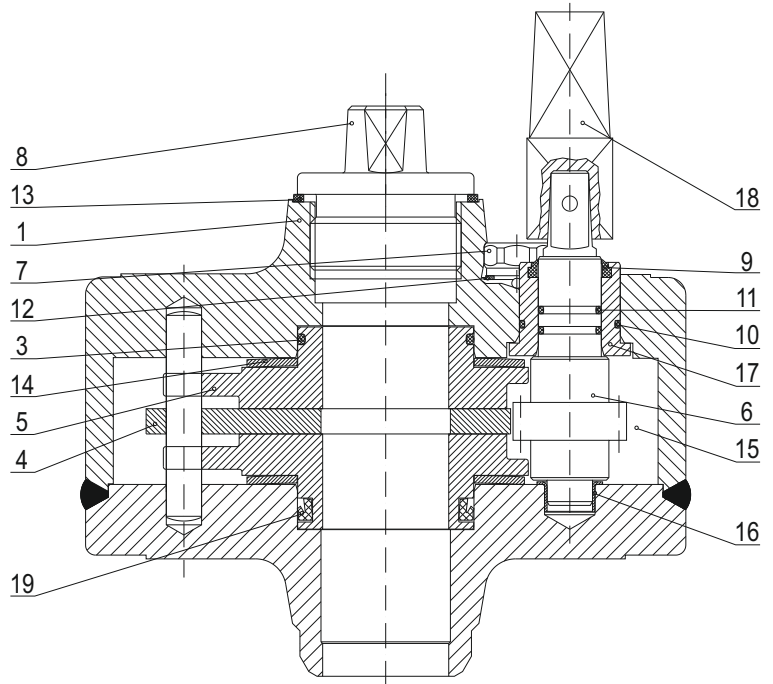
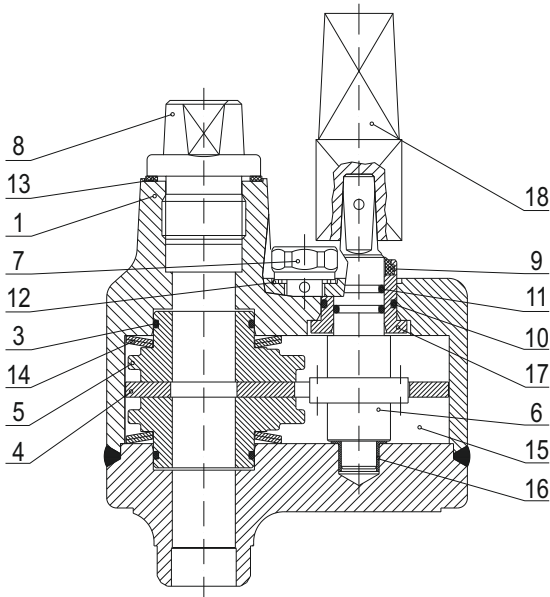
#### 6. Ergänzendes Dokument

Bedienungs-, Wartungs-, und Reparaturanleitung.

# Drehschieber DSR

DN 25

DN 50



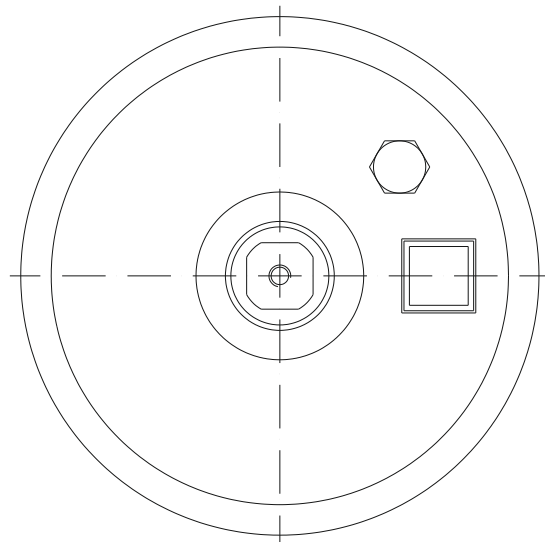
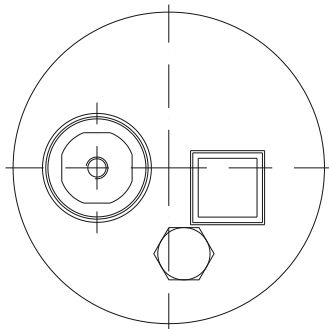
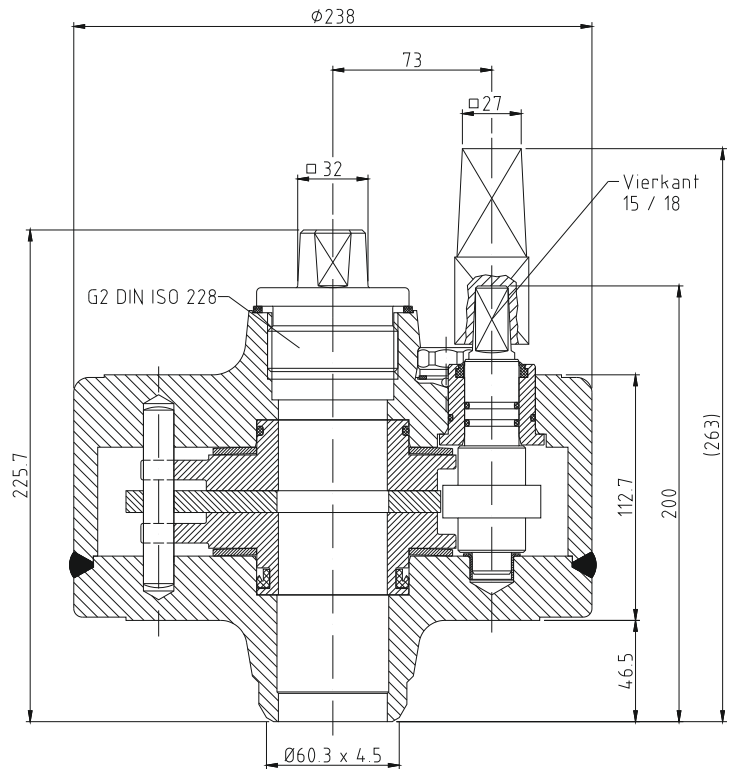
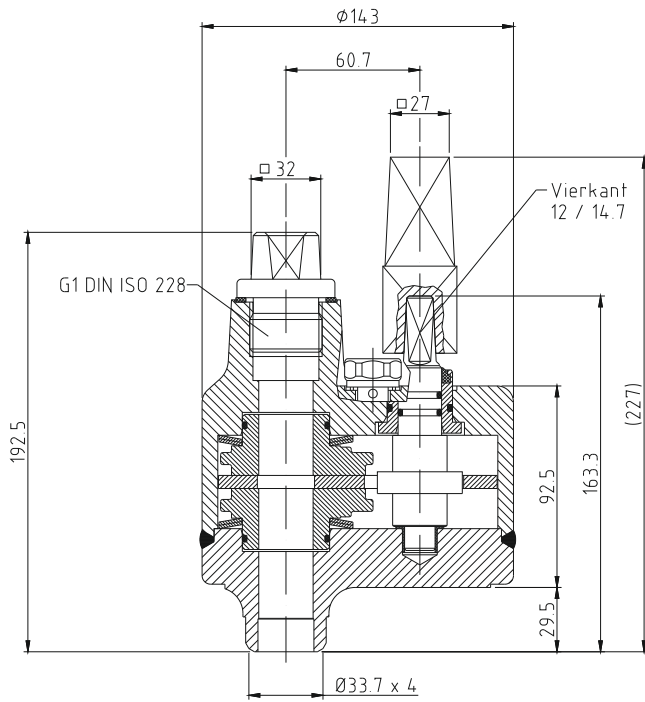
Pos.	Benennung
1	Gehäuse
3	O-Ring
4	Absperrplatte
5	Dichtplatte
6	Ritzelwelle
7	Verschlussstopfen
8	Entlüftungsstopfen
9	Abstreifer
10	O-Ring
11	O-Ring
12	Dichtung U-Seal
13	Dichtung U-Seal
14	Tellerfeder
15	Ölfüllung
16	Bundbuchse
17	DU-Buchse
18	Vierkantschoner
19	Nutring

Benennung	Werkstoff
Gehäuse / Anschlußstutzen	P285NH
Absperrplatte	P265GH

Drehschieber DSR

DN 25

DN 50



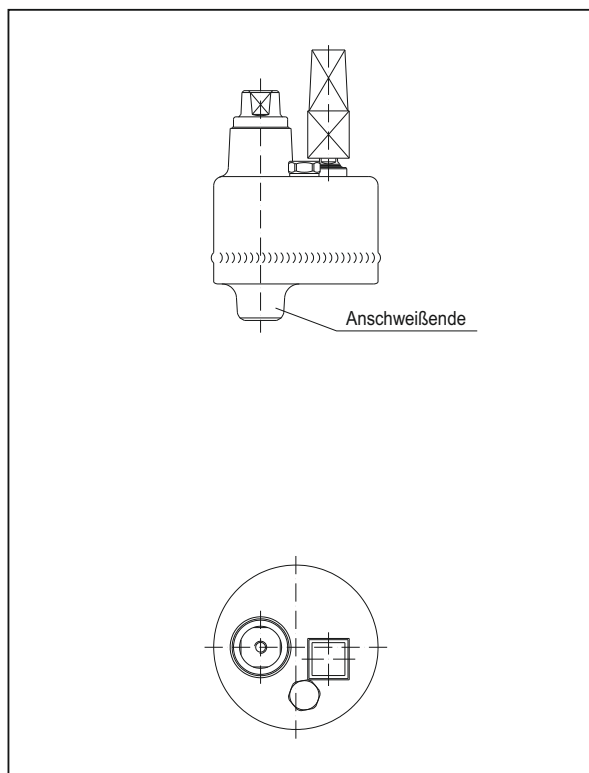
Gewicht:  
DSR DN 25: 10 kg

Gewicht :  
DSR DN 50: 30 kg

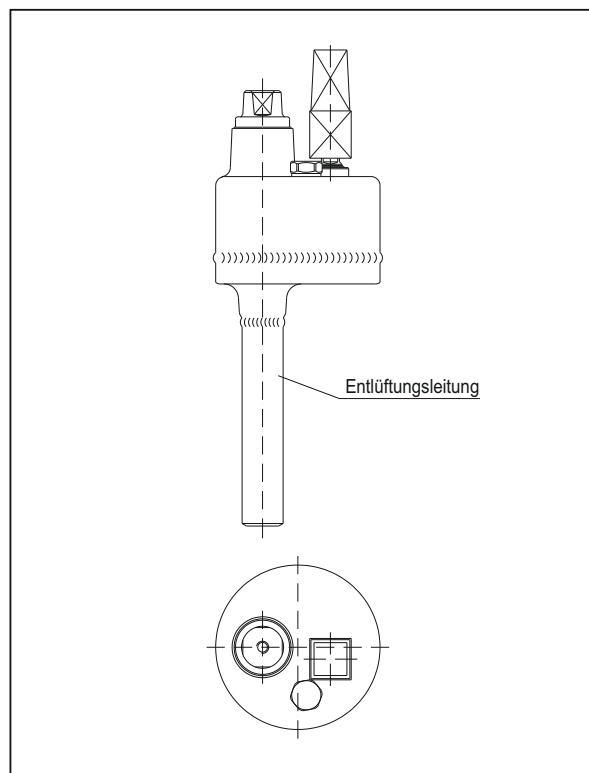
Die Abmessungen gelten für die Druckstufen von PN 4 - 100

Drehschieber DSR

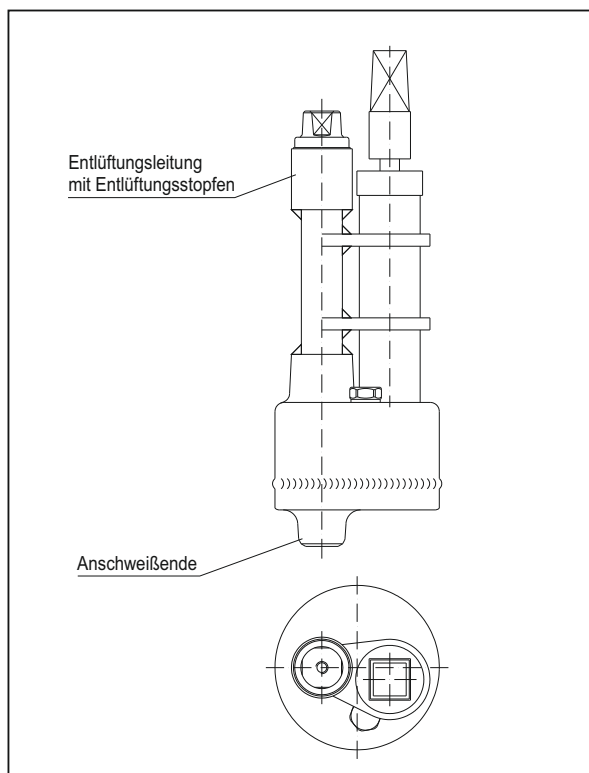
**Bild 1**  
Standard-Ausführung



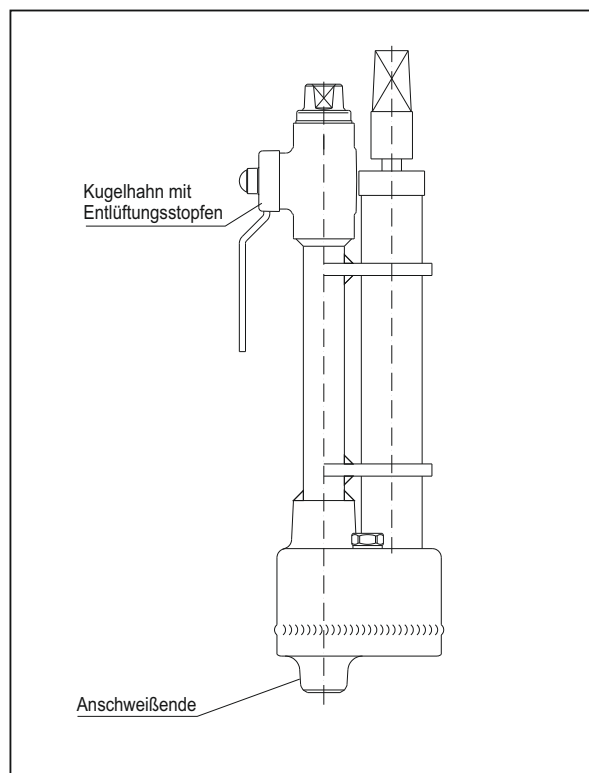
**Bild 2**  
Mit unten angeordneter Entlüftungsleitung



**Bild 3**  
Mit oben angeordneter Entlüftungsleitung

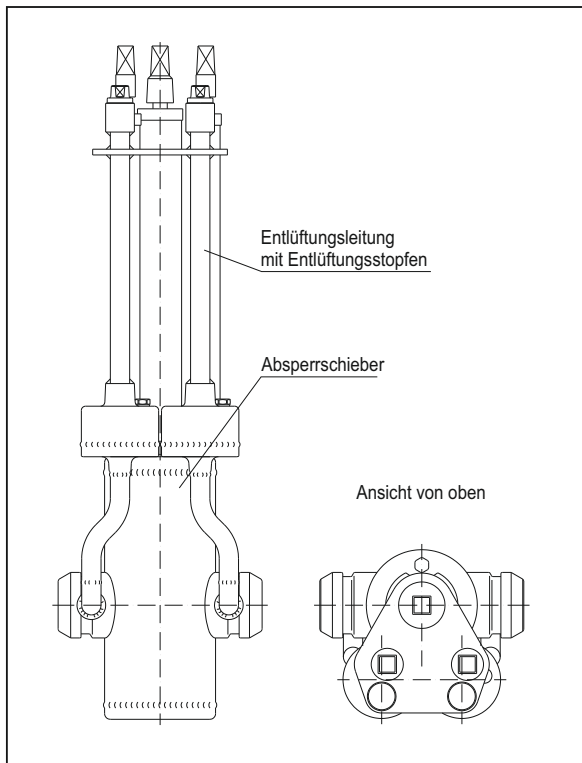


**Bild 4**  
Mit oben angeordneter Entlüftungsleitung und Kugelhahn

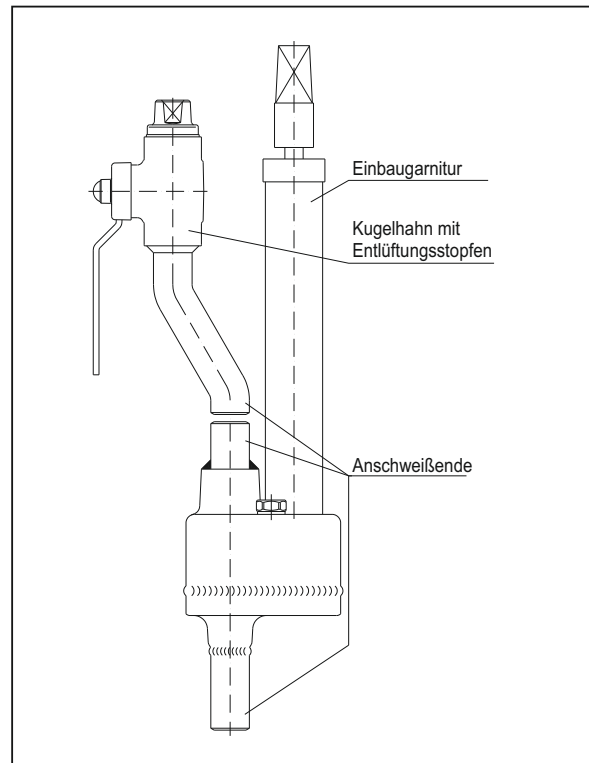


# Drehschieber DSR

**Bild 5**  
ASR mit unten angeordnetem Drehschieber



**Bild 6**  
Mit oben angeordneter Entlüftungsleitung und Kugelhahn



Die erforderlichen Größen der benötigten Straßenkappen bitten wir im Zweifelsfall anzufragen.

Entlüftungsleitung

Absperrschieber bis DN 100 nur mit DN 25/1" Entlüftung.

DN 50/2" Entlüftung auf Anfrage.

## Drehschieber DSR

### Drehmomente

DN	Drehmoment in Nm	Losbrechmoment In Nm	Max. zul. Drehmoment In Nm
<b>25</b>	<b>70</b>	<b>80</b>	<b>150</b>

Der Drehschieber wird durch eine  $\frac{3}{4}$  Umdrehung am Betätigungsvierkant geschlossen bzw. geöffnet.

DN	Drehmoment in Nm	Losbrechmoment In Nm	Max. zul. Drehmoment In Nm
<b>50</b>	<b>110</b>	<b>120</b>	<b>200</b>

Der Drehschieber wird durch eine  $1 \frac{1}{4}$  Umdrehungen am Betätigungsvierkant geschlossen bzw. geöffnet.