

Datenabruf
Daten-
verwaltung
Prozessvisualisierung

EcoSuite

Software-Tools für Messgeräte
in der Gasmessung

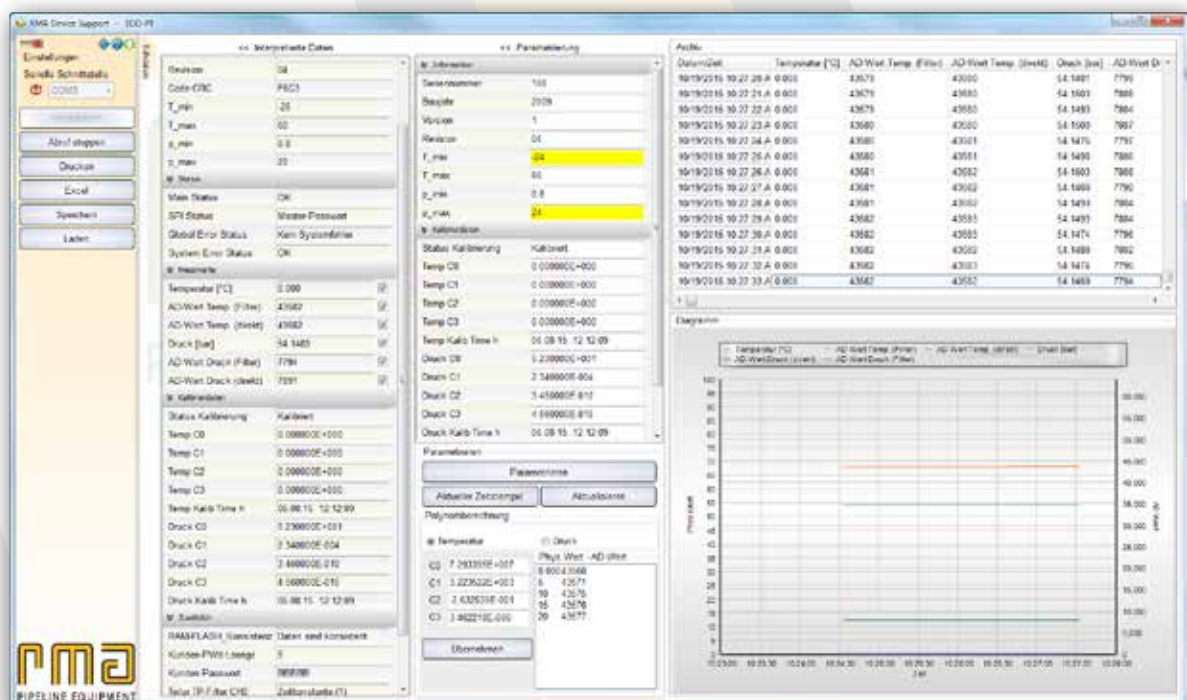
EcoSuite – Alle Werte auf dem Schirm

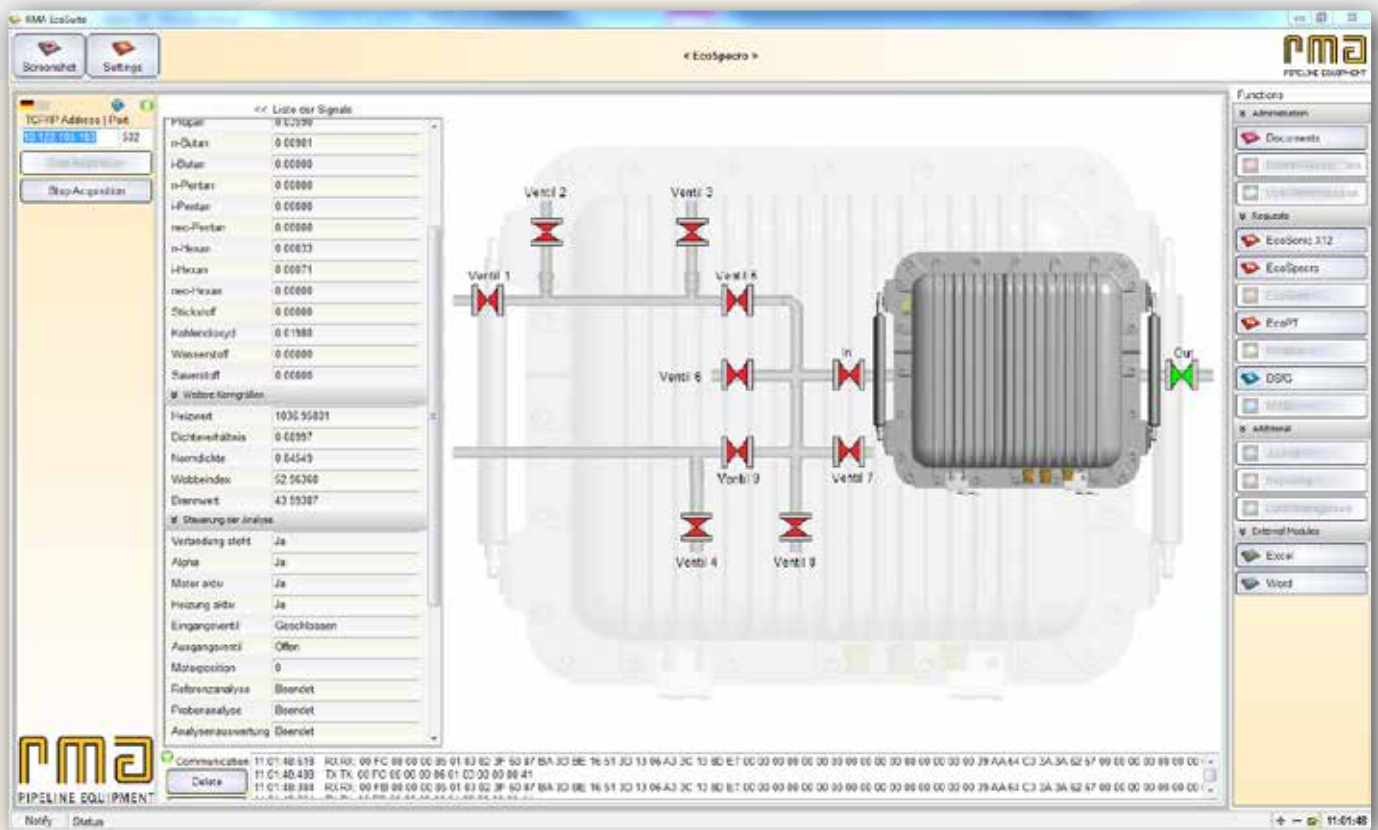
Die Software-Tools der EcoSuite unterstützen den Anwenderkreis mit Modulen für die Arbeit mit Messgeräten für die Gasmessung. Dabei werden die Funktionen neutral angeboten, d. h. Oberfläche und Bedienung sind unabhängig von Hersteller oder Protokoll immer gleich. Die Tools umfassen einen weiten Bereich von der Datenverwaltung über den Datenabruf bis hin zur Prozessvisualisierung. Sie können einzeln erworben und unter einer einzigen Oberfläche zusammengeführt werden. Dabei sind alle Module auch für sich alleine einsetzbar und in verschiedenen Ausbaustufen von der kostenfreien „Basis“-Version bis zur „Professional“-Version mit vollem Funktionsumfang lizenzierbar. Die Module der EcoSuite werden für minimale Systemvoraussetzungen optimiert. So kann die Basisversion von einem USB-Stick oder einer CD aus gestartet werden.



Von der Unterstützung der Datenverwaltung bis zur Prozessvisualisierung

Die EcoSuite unterstützt die Gasmessung in wichtigen Bereichen. Dies beginnt bei einer übergreifenden Geräteverwaltung, die unabhängig von Hersteller, Geräteart und für den Abruf verwendetem Protokoll alle Gerätedaten in einer Oberfläche zusammenführt und reicht bis zu einer Online-Visualisierung von Prozessen, z. B. bei der Gasanalyse.

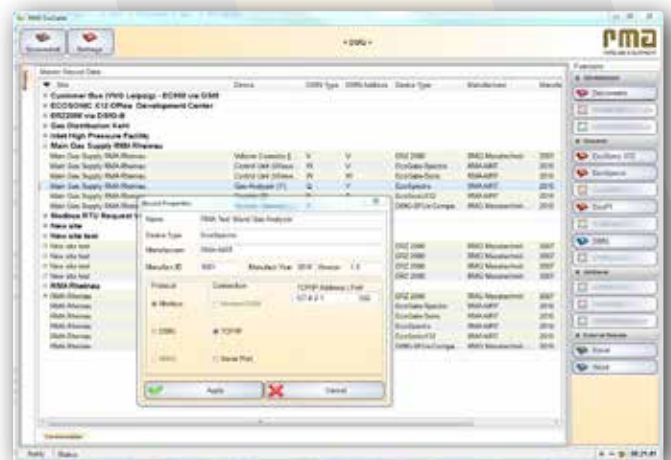




Von der Unterstützung für Sensoren bis zu komplexen Bussystemen

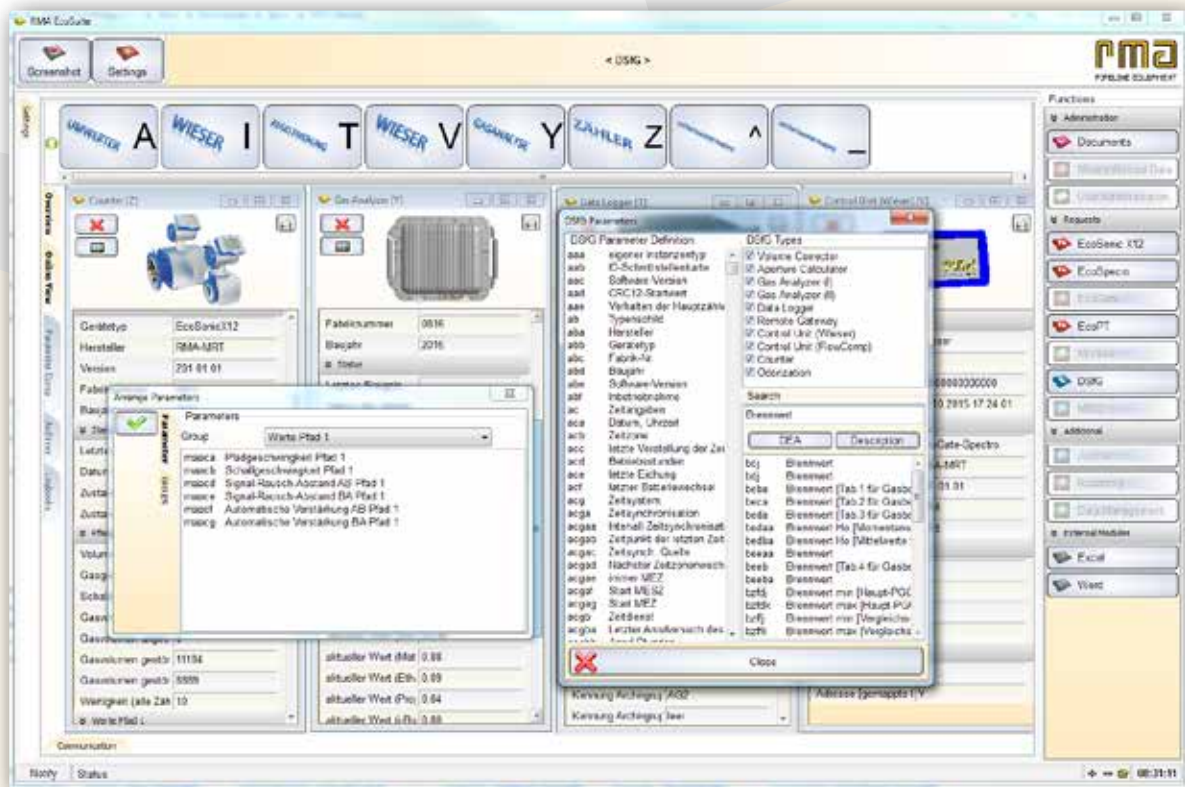
Dem Anspruch der EcoSuite folgend, alle Bereiche die für die Gasmessung wichtigen Bereiche zu integrieren, beginnt die Unterstützung beim EcoPT Sensor und geht bis zur Parameter-Visualisierung und zu Archivabrufen von komplexen Bussystemen.

Neben der Unterstützung von RMA-Geräten wie dem EcoSonic X12 und X12+, dem EcoSpectro werden auch die Geräte anderer Hersteller unterstützt. Hierfür sind gängige Protokolle wie MODBUS und DSG in der EcoSuite implementiert.



Alles unter einem Dach

Egal ob Datenverwaltung, Datenabruf oder Prozessvisualisierung, ob Module der EcoSuite oder externe Programme wie MS Excel; alle beim jeweiligen Anwender für die Geräteunterstützung eingesetzten Programme werden nicht nur aus derselben Oberfläche gestartet, sondern sind auch untereinander vernetzt. Dabei folgen alle Module der EcoSuite derselben einfachen Bedienphilosophie: „Kennt man eins, kennt man alle“.



Und es geht weiter!

Andere hören auf, wir fangen gerade erst an!
Wir entwickeln die EcoSuite zusammen mit den Anwendern, nehmen deren Anforderungen kontinuierlich auf und setzen sie um.

So werden aktuell die Anforderungen für die EcoSuite-DSfG von Anwendern aus dem Kreis der Netzbetreiber und Speicherunternehmen mit formuliert.

Die Highlights auf einen Blick

Einfachste Installation

Minimale Systemvoraussetzungen

Alle Module und Funktionen sind unter einer immer gleichen Oberfläche zusammengeführt

Eine Geräteverwaltung, unabhängig von Gerätetyp, Hersteller und Protokoll

Umfassende Unterstützung für RMA-Geräte wie den EcoSonic und EcoSpectro

Herstellerübergreifende Unterstützung über DSfG und Modbus

RMA Mess- und Regeltechnik GmbH & Co. KG

Forsthausstraße 3 | D-77866 Rheinau
Telefon +49 (0) 78 44/404-0
Telefax +49 (0) 78 44/404-138
E-Mail mrt@rma-rheinau.de

www.rma-armaturen.de

Germany

RMA Kehl GmbH & Co. KG, Kehl
RMA Rheinau GmbH & Co. KG, Rheinau
RMA Training GmbH & Co. KG, Rheinau

France

RMA France S.A.S., Bischheim

Poland

RMA Polska Sp. z o. o., Chojnów

UK

RMA Pipeline Equipment Ltd., Batley

Bahrain

RMA Middle East S.P.C, Al Hidd

Russia

OOO RMA Rus, Elabuga



PIPELINE EQUIPMENT