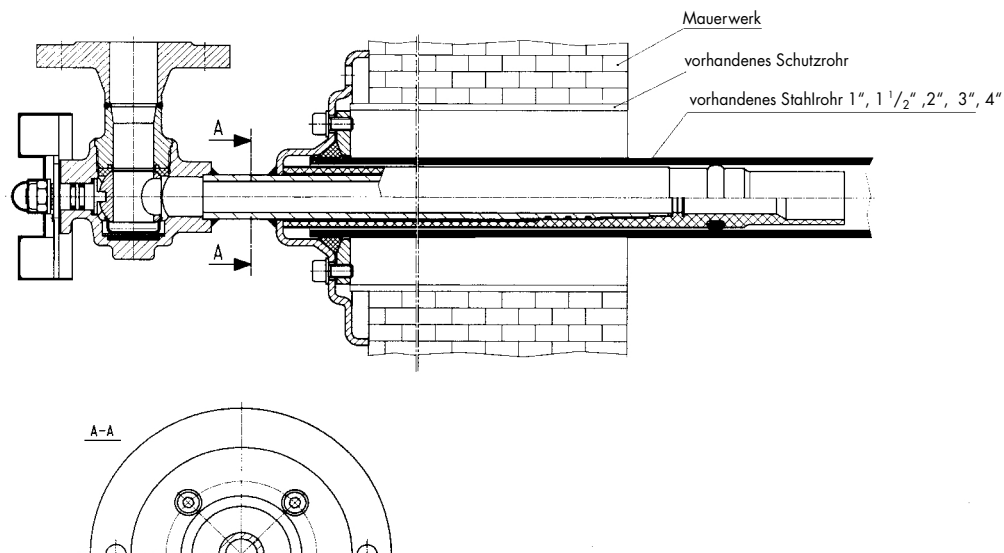


Relining

Relining

RMA-Sanierungs-Hauseinführungskombination Type KETH-SR/PE



Die RMA-Sanierungs-Hauseinführungskombination KETH-SR/PE ist eine Entwicklung für Relaying-Zwecke. Geeignet zum Einbau in vorhandene Stahlgasleitungen. Das Einsetzen dieser Konstruktion ist kostensparend ohne Aufgrabung und ohne Ausbohren bzw. Ausstemmen der alten Stahlrohrleitung möglich.

Die Sanierungskombination, basiert in ihrer technischen Ausführung auf der altbewährten RMA-Konstruktion der Typenreihe KETH-S/PE, Eingangsseite mit PE-HD-Anschweißende für Gasführungsrohre DA 20 mm bis 63 mm, nahtlos mit der ko-extrudierten HDPE-Kapsel verbunden. Stahlkern dreifach Elastomer-abgedichtet und unlösbar mit der PE-Kapsel verbunden. Absolut gasdichte Konstruktion. Innenseite mit angeschweißter, kunststoffbeschichteter Stahlplatte mit nachstellbarer Dichtungskammer.

Somit ist eine einfache Handhabung bauseits gewährleistet: Vorhandenes Stahlrohr im Bereich zwischen 35 und 50 mm absägen, die mit dem Relaying-PE-HD-Gasführungsrohr versehene Kombination in die zu sanierende Stahlgasleitung einsetzen und anschließend die das alte Gasführungsrohr umfassende Dichtungskammer mittels 4 Schrauben gasdicht anziehen. Dadurch entsteht ein neuer, gasdichter und auszugssicherer Hausanschluß. Wenn gewünscht, kann ein Verdämmen des Hohlraumes zwischen Kombination und dem vorhandenen Stahlrohr mittels Epoxid-Quellbeton auf einfache Weise vorgenommen werden.

Fertigungsbereich:

PE-HD-Anschluß DA 20 mm bis 63 mm einsetzbar für Stahlrohr DN 1" bis 4". Kugelhähne in DN 25 bzw. bei 4" DN 50 mm, mit Flanschabgang, Innengewinde oder Reglerverschraubung lieferbar.