

# Kugelhahn HKSF

## Konstruktionsbeschreibung:

Dieser vollverschweißte und zapfengelagerte (ab DN 80) Kugelhahn und seine von RMA entwickelte Dichtung bieten eine kostengünstige, einfache, robuste und wirksame Alternative zu den Kugelhähnen der Reihe „HKSF-W“. Dieser Kugelhahn ist für einen Betriebsdruck bis 50 bar (ANSI 300) konzipiert und komplett wartungsfrei.

Die Abdichtung der Schaltwelle (O-Ringe) ist austauschbar, die „Anti-Blow-Out“-Funktion ist gewährleistet. Die von RMA entwickelte Kugelabdichtung hat einen Metallkern, welcher für die gewünschte Steifigkeit sorgt, ein „Kippen“ oder „Abscheren“ wird so vermieden.

Die Anfangsdichtigkeit wird durch die Vorspannung der Dichtung erzielt, steigt der Druck, sorgt der einsetzende Kolbeneffekt für eine zusätzliche Anpresskraft der Weichdichtung auf die Kugel.

Durch dieses Abdichtungssystem ist die „Double Block and Bleed“-Funktion ebenso gewährleistet.

## Unser Lieferprogramm umfasst folgende Ausführungen:

Nennweiten: DN 15 bis DN 400  
DN 1/2“ bis DN 16“

Druckstufen: PN 4, 10, 16, 25, 40  
ANSI Class 150, 300

Anschlüsse: Flansche (DIN, ANSI)  
Anschweißenden  
Gewinde

## Double Block and Bleed:

Auf Ihren Wunsch hin können wir den Kugelhahn mit einer speziellen eigensicheren Entlüftungsschraube oder mit Entlüftungs- und Entleerungsleitungen mit zusätzlichem Kugelhahn versehen. Dieses Zubehör ermöglicht den Dichtigkeitsnachweis in beiden Endstellungen selbst unter vollem Betriebsdruck.

## Einsatzbereich:

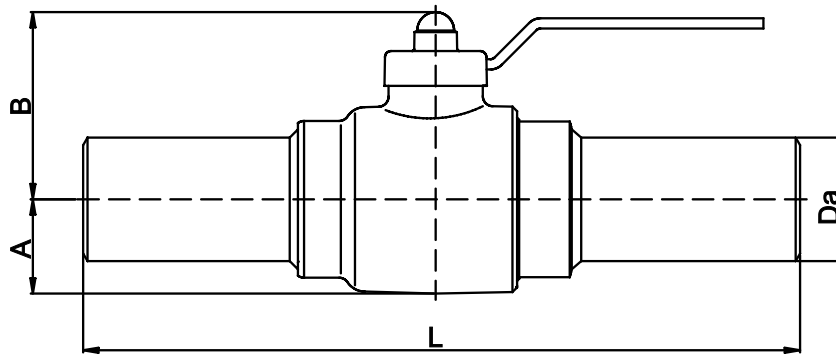
Aufgrund seiner Konstruktion ist dieser Kugelhahn für die Medien Gas und Öl konzipiert. Eingesetzt wird er u.a. in Meß- und Regelstationen, Molchscheusen, Kompressorstationen und regionalen Gasverteilungen. Andere Einsatzbereiche auf Anfrage.

## Temperaturbereich:

Der Temperaturbereich für den RMA-Kugelhahn Typ „HKSF“ reicht derzeit von -10° C bis +80° C, Sonderausführung für Hoch-/Tiefemperatur auf Anfrage.

## Kugelhahn HKSF

- mit Anschweißenden
- weichdichtend
- voller Durchgang
- PN 4 - 50
- ANSI 150 - 300



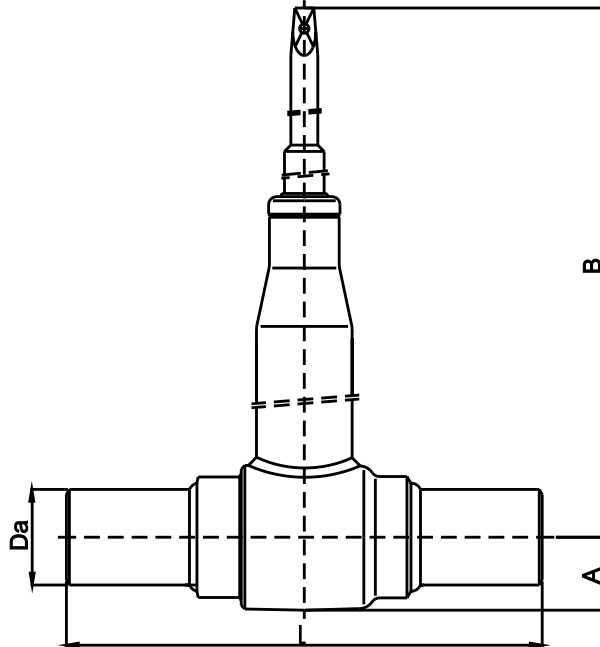
Nennweite		Abmessungen					Gewicht
DN		Da	A	B	L (PN 4 - 40)	L (ANSI 150-300)	G
[mm]	[inch]	[mm]	[mm]	[mm]	[mm]	[mm]	[kg]
25	1"	33,7	28	44	500	216	3,5
32	1¼"	42,4	43	57	500	216	5
40	1½"	48,3	43	57	500	216	5
50	2"	60,3	48	63	500	216	7,5
65	2½"	76,1	48	63	500	241	8
80	3"	88,9	94	106	390	283	17
100	4"	114,3	110	123	450	305	23
150	6"	148,3	163	173	600	457	55
200	8"	219,1	200	212	600	521	140
250	10"	273	225	295	787	559	190
300	12"	323,9	260	360	838	635	430
350	14"	355,6	295	385	889	762	620
400	16"	406,4	330	420	991	838	720

### Anmerkungen:

- Im Regelfall Oberflächen gelb grundiert (RAL 1012).
- Soweit erforderlich mit Getriebe.
- Entleerung/Entlüftung/Block and Bleed sowie Notabdichtung auf Wunsch möglich.

## Kugelhahn HKSF

- weichdichtend
- voller Durchgang
- PN 4 - 50
- ANSI 150 - 300



Nennweite		Abmessungen				Gewicht
DN		Da	A	B (min./max)	L (DIN/ANSI)	G
[mm]	[inch]	[mm]	[mm]	[mm]	[mm]	[kg]
25	1"	33,7	28	676 / 1.026	500	5
32	1¼"	42,4	43	689 / 1.039	500	7
40	1½"	48,3	43	689 / 1.039	500	7
50	2"	60,3	48	695 / 1.045	500	10
65	2½"	76,1	48	695 / 1.045	500	11
80	3"	88,9	94	710 / 1.060	390	19
100	4"	114,3	110	730 / 1.080	450	25
150	6"	148,3	163	777 / 1.127	600	58
200	8"	219,1	200	820 / 1.170	600	145
250	10"	273	225	*	787 / 559	220
300	12"	323,9	260	*	838 / 635	460
350	14"	355,6	295	*	889 / 762	660
400	16"	406,4	330	*	991 / 838	760

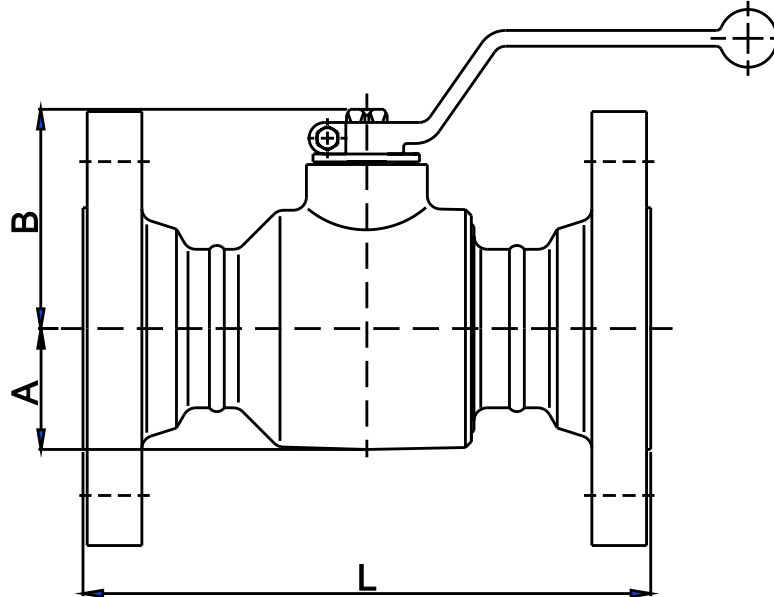
\* : Wird nach Kundenwunsch ausgeführt

### Anmerkungen:

- Im Regelfall mit PUR-Beschichtung nach DIN 30677 T2.
- Andere Rohrdeckungen auf Anfrage.
- Soweit erforderlich mit Getriebe.
- Entleerung / Entlüftung / Double Block and Bleed sowie eine Notabdichtung sind auf Anfrage möglich

## Kugelhahn HKSF

- mit Flanschen
- weichdichtend
- voller Durchgang
- PN 4 - 40
- ANSI 150 - 300



Nennweite		Abmessungen								Gewicht
DN		A	B	L (PN 10)	L (PN 16)	L (PN 25)	L (PN 40)	L (ANSI 150)	L (ANSI 300)	G
[mm]	[inch]	[mm]	[mm]	[mm]	[mm]	[mm]	[mm]	[mm]	[mm]	[kg]
25	1"	28	44	160	160	160	160	160	160	4
32	1¼"	43	57	180	180	180	180	180	180	6
40	1½"	43	57	200	200	200	200	200	200	6
50	2"	48	63	230	230	230	230	178	216	8
65	2½"	48	63	290	290	290	290	191	241	10
80	3"	94	106	180	180	180	180	203	283	19
100	4"	110	123	190	190	190	190	229	305	21
150	6"	163	173	350	350	350	350	394	403	55
200	8"	200	212	400	400	400	400	457	502	145
250	10"	225	295	533	533	650	650	533	568	240
300	12"	260	360	610	610	750	750	610	648	490
350	14"	295	385	686	686	850	850	686	762	710
400	16"	330	420	762	762	950	950	762	838	850

### Anmerkungen:

- Im Regelfall Oberflächen gelb grundiert (RAL 1012).
- Soweit erforderlich mit Getriebe.
- Entleerung/Entlüftung/Block and Bleed sowie Notabdichtung auf Wunsch möglich.